



Инструкция по монтажу

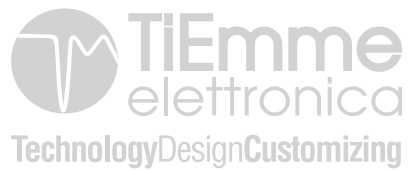
PY

Installation instructions

EN

Instrucciones para la instalación

ES

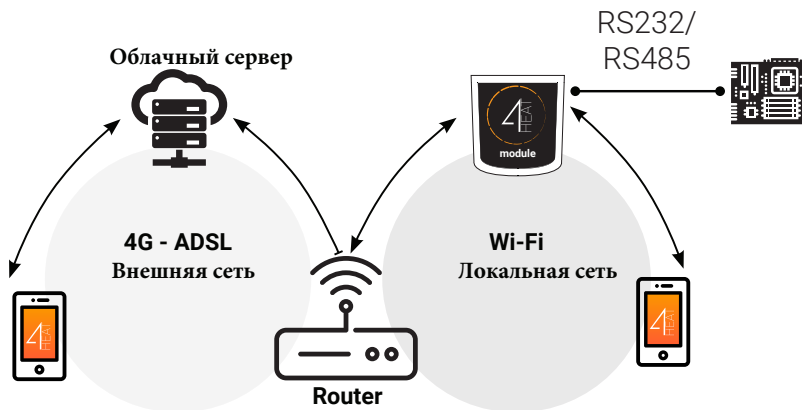


РУССКИЙ

СИСТЕМА	4
МЕСТНОЕ СОЕДИНЕНИЕ И ДИСТАНЦИОННОЕ СОЕДИНЕНИЕ	5
МЕХАНИЧЕСКИЕ ХАРАКТЕРИСТИКИ	6
РАБОТА СВЕТОДИОДА	7
ПОЗИЦИОНИРОВАНИЕ КНОПОК И СВЕТОДИОДОВ	8
УСТАНОВКА	9
НАСТРОЙКА СЕТИ WI-FI 4 HEAT МОДУЛЬ	10
КОНЕЦ КОНФИГУРАЦИИ	12
НАЙТИ УСТРОЙСТВО	14
ГЛАВНАЯ СТРАНИЦА	15
МУ4HEAT	16
НАСТРОЙКИ ПРИЛОЖЕНИЯ	17
НАСТРОЙКА 4 HEAT	18
УПРАВЛЕНИЕ 4 HEAT	19
ЭКРАН ХРОНО	20
ЭКРАН ДИАГРАММЫ	21
ЭКРАН ИНФОРМАЦИЯ	22
ЭКРАН МЕНЮ	23

Архитектура системы предусматривает наличие 3-х макросистем:

- **4НЕАТ модуль:** аппаратное обеспечение, которое соединяет плату управления TiEmme elettronica и локальный маршрутизатор Wi-Fi;
- **ОБЛАЧНЫЙ СЕРВЕР:** инфраструктура веб-сервера, позволяющая хранить данные и действует как центр удаленного общения;
- **4НЕАТ:** приложение для смартфона, которое позволяет пользователю взаимодействовать с системой отопления;



РУ

МЕСТНОЕ СОЕДИНЕНИЕ

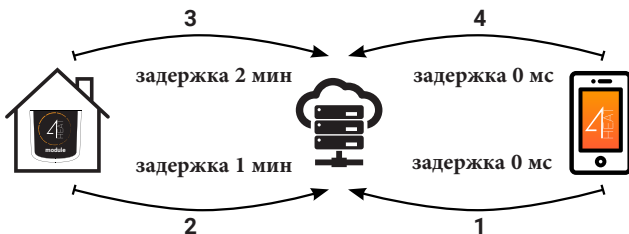
В локальном режиме связь между модулем 4HEAT смартфоном происходит в режиме реального времени и подключена к одной сети Wi-Fi.



ДИСТАНЦИОННОЕ СОЕДИНЕНИЕ

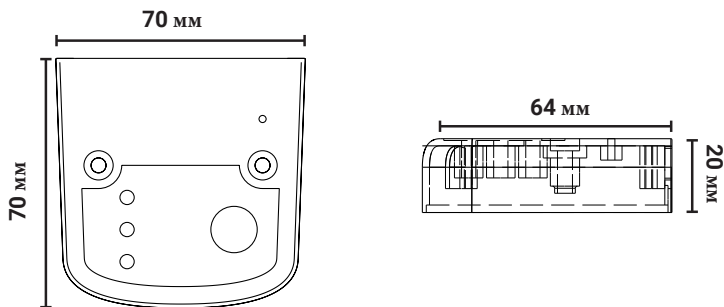
Смартфон подключается к модулю 4HEAT через сеть передачи данных своего оператора или через другую сеть Wi-Fi. Смартфон выполняет триангуляцию с облачным сервером, чтобы подключиться к модулю 4HEAT.

Время удаленного соединения может меняться в зависимости от трафика сети передачи данных и трафика сервера, достигая 5-минутной задержки в худшем случае. Режим удаленного подключения можно использовать, если пользователь зарегистрирован на облачном сервере.



4 • МЕХАНИЧЕСКИЕ ХАРАКТЕРИСТИКИ

Коммуникационные порты	RS232 RS485
Блок питания	5V
Корпус	Корпус в АБС
Диапазон температур	-20° ÷ 60°
Фиксирование	Саморезы 3,5 мм



РУ

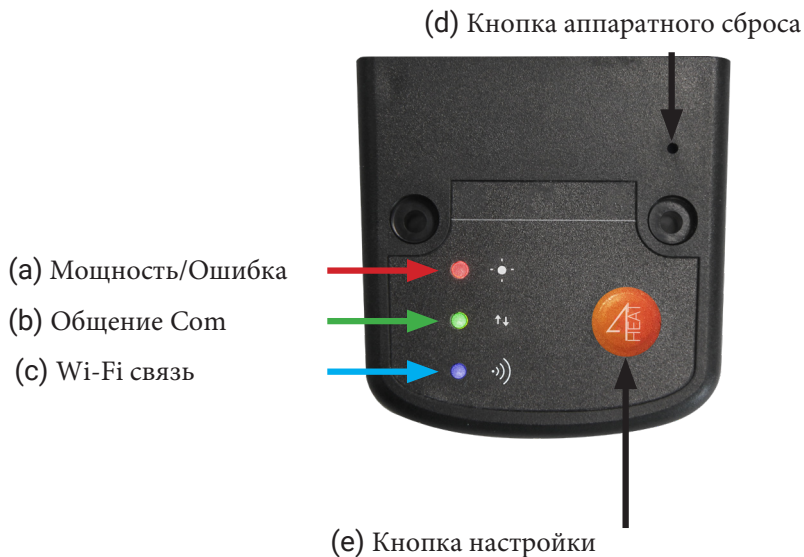


TiEmme elettronica обеспечивает работу устройства только с поставляемыми кабелями.

• РАБОТА СВЕТОДИОДА

Power	мигающий	состояние ошибки
	фиксированной	состояние ОК
COM	мигающий	связь не удалась
	фиксированной	успешное общение
Wi-Fi	мигающий	подключение к Wi-Fi не настроено
	фиксированной	Wi-Fi подключен
POWER/ Wi-Fi	мигающий	фаза настройки

• ПОЗИЦИОНИРОВАНИЕ КНОПОК И СВЕТОДИОДОВ



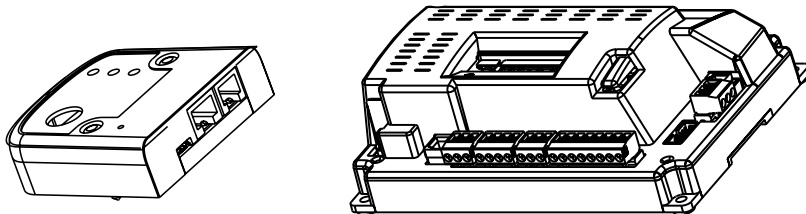
РУ



- Если неисправность сохраняется, нажмите кнопку (d).
- Если устройство находится в автономном режиме во время нормальной работы, нажмите кнопку (e) на 3 секунды.

4 • УСТАНОВКА

- Подайте питание на модуль 4HEAT с помощью прилагаемого блока питания
- Подключите модуль 4HEAT к плате управления через один из поставляемых кабелей.



- Установите приложение 4HEAT на свой смартфон в магазине Play Store или Apple Store.
- В начале приложения выберите язык.
- Для настройки нового устройства нажмите "Добавить 4HEAT". (продолжение стр. 15)
- Чтобы добавить уже настроенный 4HEAT в ваше приложение, нажмите «Найти устройство» (продолжение на стр. 21)



Введите действующий адрес электронной почты и пароль. Нажмите кнопку "СОЗДАТЬ" или "ЛОГИН" если учетная запись уже создана. Нажмите кнопку «Пропустить», если вы хотите создать учетную запись позже.

• НАСТРОЙКА СЕТИ WI-FI 4 HEAT МОДУЛЬ

- Нажмите кнопку настройки (e) на устройстве.
- Подключите ваш смартфон к сети "Wi-Fi 4HEAT" и нажмите ДАЛЕЕ.

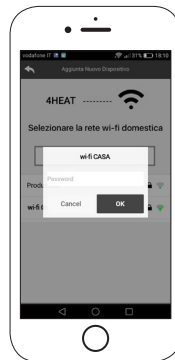


РУ

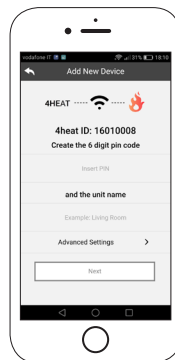


На устройствах Apple зайдите в Настройки-> Wi-Fi
На устройствах Android зайдите в Настройки-> Настройка Wi-Fi

- Выберите домашнюю сеть Wi-Fi, к которой будет подключено устройство 4HEAT модуль, введите пароль и нажмите ОК.



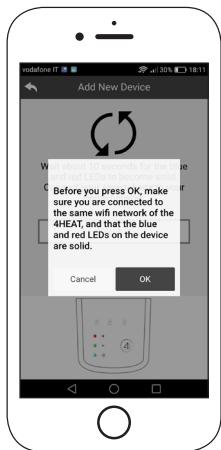
- Создайте PIN-код доступа к модулю 4HEAT и имя устройства.



РУ

• КОНЕЦ КОНФИГУРАЦИИ

- Подождите, пока 3 рабочих светодиода не зажгутся. Для завершения настройки подключите смартфон к локальной сети Wi-Fi, к которой подключен модуль 4HEAT. Нажмите ДАЛЕЕ и ОК.



РУ



Если процедура настройки не удалась, нажмите кнопку (e) в течение 8 секунд и повторите процедуру. Если ошибка не устранена, нажмите кнопку аппаратного сброса (d).

- Закройте и перезапустите приложение.

На устройствах Apple

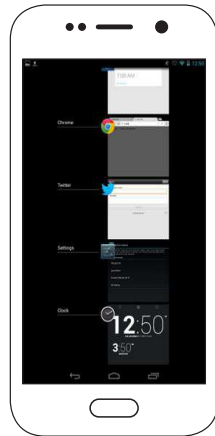
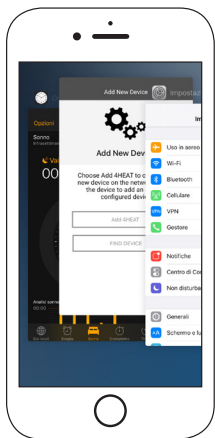
- Дважды нажмите кнопку «Домой»

- Прокрутите вверх предварительный просмотр приложения 4HEAT, чтобы закрыть его.

На устройствах Android

- Нажмите кнопку внизу справа для устройств с виртуальными клавишами или нижнюю левую кнопку для устройств с физическими кнопками.

- Проведите предварительный просмотр приложения 4HEAT влево, чтобы закрыть его.



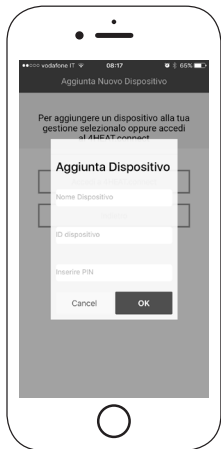
Процедура может меняться в зависимости от версии операционной системы и модели смартфона.

РУ

4HEAT • НАЙТИ УСТРОЙСТВО

В разделе НАЙТИ УСТРОЙСТВО вы можете:

- Подключитесь к модулю 4HEAT, введя PIN-код, если он подключен к тому же Wi-Fi, что и смартфон.
- Подключайтесь удаленно с помощью модуля 4HEAT. Нажмите "Доступ к 4 HEAT" введите учетные данные уже настроенного устройства. (см. стр. 11)



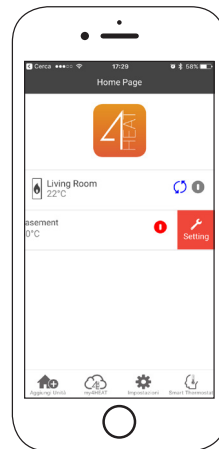
РУ

Список подключенных устройств отображается на домашней странице и для каждого показаны основная температура и состояние.

Легенда Светодиода:

- Красный: выключен
- Зеленый: включен
- Желтый: блокировка
- Серый: не подключен

Кнопка настройки позволяет получить доступ к меню модуля 4НЕАТ, подключенному к системе отопления. Меню доступно через слайд-тач.



Значок обновления указывает на необходимость обновления устройства. (Первое обновление должно быть выполнено в той же сети Wi-Fi, другие приложения также могут быть обновлены удаленно)

Список учетных данных устройства 4HEAT, настроенных на вашем приложении.



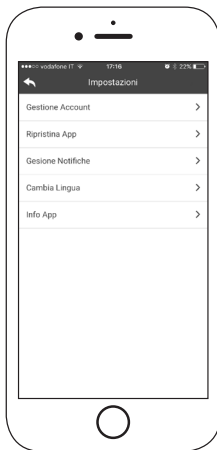
РУ С помощью кнопки «Отправить» можно отправлять другому пользователю, через электронную почту и обмен сообщениями, данные, относящиеся к каждому 4HEAT, что дает возможность совместного управления системой отопления.



НАСТРОЙКИ ПРИЛОЖЕНИЯ

Меню настроек приложения.

- Управление аккаунтом: меню, которое позволяет создать новую учетную запись или выйти / войти
- Восстановить приложение: меню, которое позволяет сбросить приложение в состояние по умолчанию
- Управление уведомлениями: меню, которое позволяет включить push-уведомления и / или по электронной почте
- Язык: меню, позволяющее выбрать нужный язык
- Информация приложения: меню для отображения версии программного обеспечения приложения

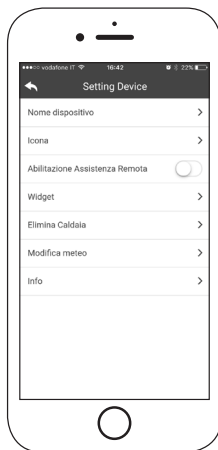


4HEAT • НАСТРОЙКА 4HEAT

- Имя устройства: изменение имени, связанного с устройством 4HEAT
- Значок: изменить значок отображения устройства на домашней странице
- Включение удаленного помощника: включение службы удаленной помощи.
- Виджет: настроить виджеты для отображения на экране управления

4HEAT

- Удалить устройство: удалить ранее настроенное устройство.
- Изменить погоду: введите координаты места, где модуль 4HEAT установлен
- Информация: отображение кода товара, относящегося к плате управления TiEmme elettronica, и версии прошивки 4HEAT.



4 • УПРАВЛЕНИЕ 4 HEAT

Главная страница управления 4HEAT позволяет вам:

- просматривать рабочее состояние и любые системные ошибки.
- просматривать основную температуру
- изменять и отображать основной термостат
- просматривать виджеты работы системы
- включать, выключать или разблокировать систему отопления с помощью клавиш ON / OFF.
- отображать «мигающий светодиод», который указывает на состояние синхронизации с системой.

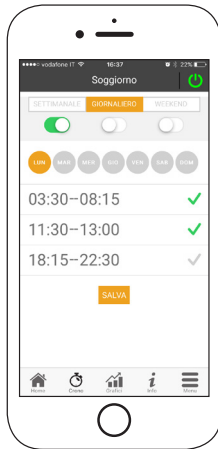


🕒 • ЭКРАН ХРОНО

На экране Хроно можно установить временной интервал включения системы отопления.

Вы можете выбрать три типа программирования:

- Еженедельное: Настройка с понедельника по воскресенье
- Ежедневное: Настройка каждого дня
- Выходные: Настройка с понедельника по пятницу и субботу / воскресенье



py Для каждого программирования можно выбрать до трех временных интервалов. Чтобы удалить временной интервал, используйте ползунок. Каждый раз, когда эта функция обновляется, необходимо нажимать кнопку Сохранить, которая появляется в нижней части экрана.

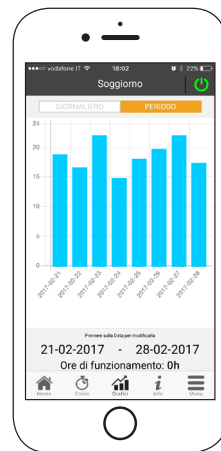


ЭКРАН ДИАГРАММЫ

На экране Диаграммы возможно просмотреть некоторые количества, зарегистрированные на сервере модулем 4НЕАТ.

Вы можете выбрать два вида:

- Ежедневно: графическое представление некоторых величин в течение дня. Вы можете выбрать дату, временной интервал 00: 00/12: 00 или 12: 00/00: 00, количества. Для улучшения отображения можно выбрать или отменить выбор любых графических переменных (например, рабочее состояние Выкл. / Нормальное / Блокировка / и т. Д.)
- Период: графическое представление часов работы устройства в течение выбранной недели.



Ежедневное отображение: данные хранятся еженедельно.

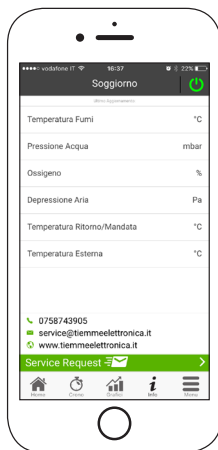


Отображение периода: данные хранятся ежегодно.

PY

i • ЭКРАН ИНФОРМАЦИЯ

На экране Информация возможно просмотреть все количества, зарегистрированные контрольной картой.



РУ



Вы также можете просматривать справочные данные поставщика услуг и отправлять любые запросы о помощи по электронной почте. Если приложение настроено для конкретного клиента, можно ввести любые идентификационные данные.

4HEAT • ЭКРАН МЕНЮ

На экране Меню вы можете получить доступ к:

- Управление Мощностью: меню доступно, только если смартфон подключен к той же сети Wi-Fi, что и модуль 4HEAT. В этом меню, можно изменить мощность сгорания и / или любую мощность нагрева.

- Управление термостатом: это позволяет изменить значение основного термостата и любых других термостатов, если это предусмотрено функциями системы отопления.



